

КАДАСТРОВЫЙ ПАСПОРТ помещения

Лист № 1, всего листов 2

Дата 17 ноября 2008

Кадастровый номер _____

Инвентарный номер (ранее присвоенный учетный номер) 50:401:377:006032520:0001:20007

1. Описание объекта недвижимого имущества

1.1. Кадастровый номер здания (сооружения), в котором расположено помещение
--

1.2. Этаж (этажи), на котором расположено помещение 1 (Подземный этаж)

1.3. Общая площадь помещения 84,0 кв.м.

1.4. Адрес (местоположение):

Субъект Российской Федерации	Новосибирская обл.	
Район	--	
Муниципальное образование	тип	городской округ
	наименование	город Новосибирск
Населенный пункт	тип	--
	наименование	--
Улица (проспект, переулок и т.д.)	тип	улица
	наименование	Котовского
Номер дома	13	
Номер корпуса	--	
Номер строения	--	
Литера	VII	
Номер помещения (квартиры)	--	
Иное описание местоположения	--	

1.5. Назначение помещения нежилое
(жилое, нежилое)

1.6. Вид жилого помещения в многоквартирном доме --
(комната, квартира)

1.7. Кадастровый номер квартиры, в которой расположена комната
--

1.8. Номер помещения на поэтажном плане 1-8

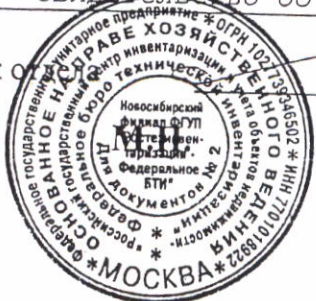
1.9. Предыдущие кадастровые (условные) номера объекта недвижимого имущества:
--

1.10. Примечание: Сведения об ограничениях (обременениях) зарегистрированных на 1 января 1999 г.: отсутствуют

1.11. Новосибирский филиал ФГУП «Ростехинвентаризация - Федеральное БТИ»
Свидетельство об аккредитации от 27.10.2007 № 000406
(наименование органа или организации)

Начальник отдела _____
(подпись)

С.А. Кузнецов
(инициалы, фамилия)



КАДАСТРОВЫЙ ПАСПОРТ
помещения

Лист № 2 , всего листов 2

Кадастровый номер _____

Инвентарный номер (ранее присвоенный учетный номер) 50:401:377:006032520:0001:20007

2. План расположения помещения на этаже

План подвала



Копировал
Захарова Л.И. Подпись *Л.И.*
(ФИО исполнителя)
Дата 05.11.2008

Масштаб 1: 500

Начальник отдела _____

М.П.

(подпись)

И.Ю. Дементьев
(инициалы, фамилия)

ФЕДЕРАЛЬНОЕ АГЕНТСТВО КАДАСТРА ОБЪЕКТОВ НЕДВИЖИМОСТИ
ФЕДЕРАЛЬНОЕ ГОСУДАРСТВЕННОЕ УНИТАРНОЕ ПРЕДПРИЯТИЕ, ОСНОВАННОЕ НА ПРАВЕ ХОЗЯЙСТВЕННОГО ВЕДЕНИЯ
«РОССИЙСКИЙ ГОСУДАРСТВЕННЫЙ ЦЕНТР ИНВЕНТАРИЗАЦИИ
И УЧЕТА ОБЪЕКТОВ НЕДВИЖИМОСТИ - ФЕДЕРАЛЬНОЕ БЮРО ТЕХНИЧЕСКОЙ ИНВЕНТАРИЗАЦИИ
ФГУП «РОСТЕХИНВЕНТАРИЗАЦИЯ – ФЕДЕРАЛЬНОЕ БТИ»
НОВОСИБИРСКИЙ ФИЛИАЛ

630099 г. Новосибирск, 99 ул. Трудовая, 3 тел.(факс) 22-44-88 e-mail: bti@mail.nsk.ru, http://r54.rosinv.ru

ТЕХНИЧЕСКИЙ ПАСПОРТ

на помещение Детского клуба лит. VII
(наименование помещения)

расположенное в Жилом доме
(наименование здания, в котором расположено помещение)

местоположение здания:
субъект РФ _____
административный район _____
город (пос.) г. Новосибирск
район города Ленинский р-н
улица (пер.) ул. Котовского № 13

Получатель паспорта Муниципальное образовательное учреждение дополнительного образования детей «Культурно-спортивный центр «Мечта»»
(фамилия, имя, отчество физического лица или полное наименование юридического лица)

Правообладатель _____
(фамилия, имя, отчество физического лица или полное наименование юридического лица)

Реквизиты правоустанавливающих (правоудостоверяющих) документов:

Инвентарный номер помещения	50:401:377:006032520:0001:20007
Кадастровый номер помещения	



Техпаспорт составлен по состоянию на « 30 » июля 2008 г.

М.П.

Начальник отдела

Е. Т. Гребнева
(инициалы, фамилия)

Физическое описание здания, в котором расположено помещение:

постройки _____ 1952 _____

число этажей надземной части / подземной части _____ 5/1 _____

Процент физического износа здания _____ 39% _____

Характеристика конструктивных элементов:

фундамент	стены	перекрытия	кровля
лент.	кирп.	плиты	листы

2. Технические характеристики помещения _____ Детского клуба _____

(наименование помещения)

расположенного _____ в подвале _____

(указать на каких этажах находится помещение)

строительный объем, м ³	площадь, м ²	в том числе в подвале, м ²
310	84,0	84,0


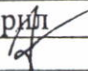
3. Стоимость помещения:

полная балансовая стоимость, руб.	остаточная балансовая стоимость, руб.	действительная инвентаризационная стоимость в ценах _____ 1969 _____ г., руб.
		4593

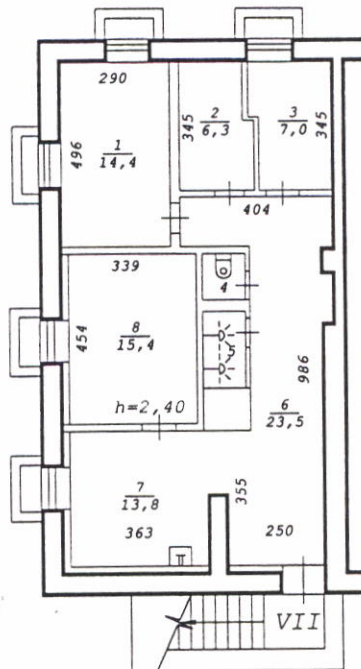
4. Перечень прилагаемых документов:

№ п/п	Наименование документа	Масштаб	Кол-во листов	Примечание
1	Позэтажный план здания	1:200	1	
2	Экспликация к позт. плану здания		1	

Особые отметки:

Дата	Исполнил	Проверил
30/07/08	Денищук Н.А. 	Семичева Е.Л. 

Фрагмент плана подвала



Новосибирский филиал ФГУП "Ростехинвентаризация - Федеральное БТИ"			
Лист №	Позтажный план на строение лит. <u>VII</u> ул. <u>Котовского</u> № <u>13</u> г.Новосибирск		M1:200
Дата	Исполнитель	Ф.И.О.	
30/07/08	Инженер	Сергейченко Е.А. Денищук Н.А.	
	Вед. спец.	Семичева Е.Л.	
	Нач. отдела	Гребнева Е.Т.	

Экспликация

к поэтажному плану здания (строения), расположенного по адресу
Новосибирская обл., г.Новосибирск, Ленинский р-н

(субъект РФ, административный район, город, поселок и т.п)

улица (переулок) _____

ул. Котовского

№ 13

Дата записи и литер по плану	Этаж	Номер по плану	Назначение частей помещения	Формула подсчета площади по внутреннему обмеру	Площадь помещений, м ²	Высота помещений по внутреннему обмеру, м	Самовольно возведенная или реконструированная площадь, м ²
					Культурно-просветительное		
1	2	3	4	5	6	7	8
VII, 30/07/2008							
	Подвал	1	Раздевалка	2.90×4.96	14,4	2,40	
		2	Кабинет	$1.96 \times 3.45 - 0.30 \times 1.57$	6,3		
		3	Подсобное	$3.45 \times 1.92 + 0.28 \times 1.45$	7,0		
		4	Туалет	1.12×1.25	1,4		
		5	Душ	1.12×2.00	2,2		
		6	Коридор	$4.04 \times 1.30 + 3.55 \times 2.50 + 1.80 \times 5.01 + 1.31 \times 0.30$	23,5		
		7	Подсобное	$3.55 \times 3.63 + 0.56 \times 1.69$	13,8		
		8	Раздевалка	3.39×4.54	15,4		
		Итого по лжт. VII:			84,0		

Примечание: Надписание наименования пустой ячейки производится при заполнении экспликации по назначению помещения.